

사회복지학과

Department of Social Welfare

사회복지학과 입학상담 041-415-6158

사회복지 + 실버복지 + 건강복지
= 융합복지시대를 이끈다!



글로벌사이버대학교
GLOBAL CYBER UNIVERSITY

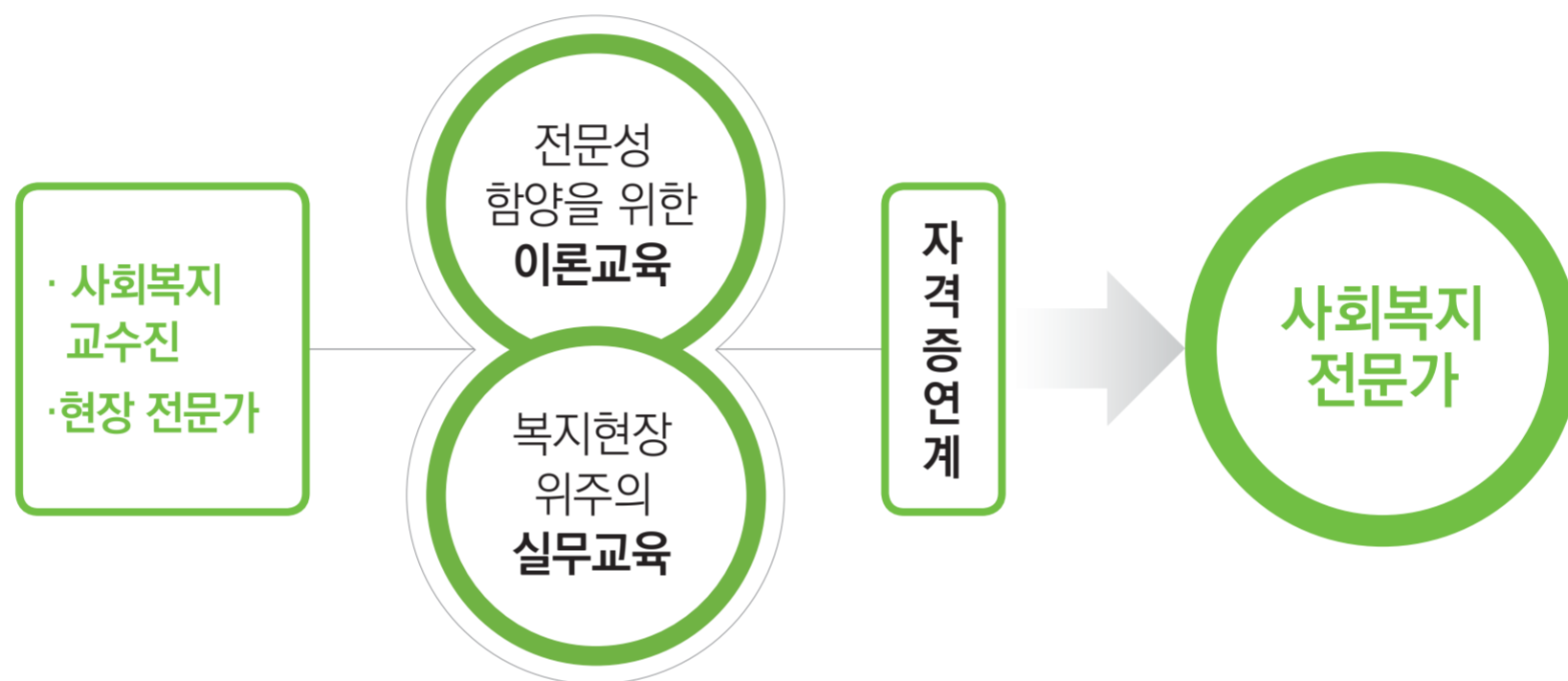
교육부인가 정규 4년제 대학교

휴먼서비스 실천으로 21세기 복지사회를 선도합니다

학과소개

인간의 생존·자존·공존을 실천하고 선도하는 사회복지학과

21세기 사회복지에는 모든 사람들이 행복하게 살 수 있는 '삶의 질 향상'을 요구하고 있습니다. 글로벌사이버대학교 사회복지학과는 인간의 생존·자존·공존을 위하여 휴먼서비스를 실천하는 사회복지전문 인력 양성을 목표로 합니다.



학과목표



학과특징

- 홍익철학을 바탕으로 한 인성교육
- 사회환경의 변화를 반영하는 교과과정 개발
- 사회복지관련 주요 자격증 취득을 위한 교육과정 운영
- 전문성 향상을 위한 다양한 교육 프로그램 운영
- 입학에서 졸업까지 학생 개별 맞춤형 학습지도 및 상담
- 온·오프라인을 통한 다양한 학생 모임활동
- 지역별 사회복지현장실습 전담 교수제 운영

전문사회복지사 양성을 위한 차별화된 교육과정을 제공합니다

특성화과정

- 실버복지특성화과정 고령사회를 이끌어 나갈 실버복지전문 인력양성
- 건강복지(헬스케어복지)특성화과정 신체적 정신적 건강관리 및 건강관련 다양한 복지서비스를 제공하는 전문가 양성
- 복지심리상담특성화과정 복지심리상담 및 라이프코칭을 제공하는 전문가 양성
- 사회복지시설경영특성화과정 사회복지시설 경영 전문가 양성
- 임상사회복지특성화과정 가족복지전문가, 청소년복지전문가

교육과정

기초

사회복지학개론, 인간행동과 사회환경, 사회복지 윤리와 철학, 자원봉사론, 고령사회론, 케어복지개론, 정신건강론

발전

사회복지조사론, 지역사회복지론, 사회복지실천론, 사회복지실천기술론, 사회복지정책론, 사회복지행정론, 사회복지법제와 실천, 노인복지론, 청소년복지론, 가족복지론, 장애인복지론, 라이프코치, 성공적 노화론, 상담심리학개론, 뇌기반감정코칭개론, 뇌와 치매, 프로그램개발과 평가, 사회복지와 문화다양성

심화

사회복지현장실습, 사회복지시설운영론, 사례관리론, 사회복지역사, 정신건강사회복지론, 치매예방지도법, 건강하자 멘탈헬스365

최종 목표

학위 : 사회복지학사
전문자격증취득 : 사회복지사2급 / 사회복지사1급 / 건강가정사 / 평생교육사2급 / 실버전문복지사
수료증과정 : 복지심리상담사 / 복지시설경영자과정 / 라이프코칭지도사 / 헬스케어관리사

제 2의 인생을 준비할 수 있도록 다양한 길을 열어드립니다

취득자격증

사회복지사2급
(국가공인자격증)

사회복지사란 현대사회에서 발생하고 있는 청소년, 노인, 여성, 가족, 장애인 등 다양한 사회적, 개인적 문제를 겪는 사람들에게 사회복지학 및 사회 과학의 전문지식을 이용하여 문제를 진단·평가함으로써 문제해결을 돕고 지원하는 업무를 담당하는 전문가입니다.

실버전문복지사
등록(비공인)민간자격 :
2015-000013

고령자의 인생 전반에 대한 체계적인 인식과 고령자의 인생설계 및 직업설계 등을 통하여 고령자가 성공적인 노화와 경제적 자립을 달성할 수 있게 하는 심리적, 사회적 지원을 담당합니다. 고령자뿐만 아니라 현재 중년층에게도 미래의 자신의 삶을 준비할 수 있게 지원하는 전문가입니다.

자격관리·운영(발급)기관 정보

기관명	글로벌사이버대학교	대표자	이승헌
연락처	041-415-6158	이메일	gcu@global.ac.kr
소재지	충청남도 천안시 동남구 목천읍 교천지산길 284-88	홈페이지	www.global.ac.kr

실버전문복지사
등록(비공인)민간자격 :
2015-000013

총비용 (세부내역) : 발급수수료 25,000원 (재발급 10,000원)
환불규정 : 자격증 발급 수수료 납부 후 발급 자격요건 미달 등으로 미발급 시, 수수료 전액 환불
〈소비자 알람 사항〉
① 상기 "실버전문복지사" 자격은 자격기본법 규정에 따라 등록된 민간자격으로, 국가로부터 인정받은 공인자격이 아닙니다.
② 민간자격 등록 및 공인 제도에 대한 상세내용은 민간자격정보서비스(www.pqi.or.kr)의 '민간자격 소개' 란을 참고하여주시십시오.

건강가정사
(자격인증제)

가정문제의 예방/상담 및 치료, 건강가정의 유지를 위한 프로그램의 개발, 가족문화운동의 전개, 가정관련 정보 및 자료제공 등의 업무를 담당합니다.

평생교육사
(교양과정: 국가공인자격증)

평생교육사는 평생교육 진흥을 위하여 평생교육현장에서 평생교육 프로그램의 기획·진행·분석·평가 및 교수업무 등 평생교육 관련업무의 전반 적인 영역을 담당하는 현장교육전문가로 교양과정에서 취득가능합니다.

청소년상담사 3급
(타학과 연계 : 국가공인 자격증)

청소년, 부모 또는 보호자를 대상으로 청소년 심리정서 및 진로·학업등 다양한 문제에 대한 상담과 해결을 도와주는 상담복지전문가입니다.

브레인트레이너
(타학과 연계 : 국가공인 자격증)

뇌교육에 기반하여 개인과 조직의 건강과 행복을 증진하기 위한 상담·수련 및 코칭활동을 하는 뇌교육전문가입니다.

글로벌사이버대학교 인증과정 (수료증 과정)

- **복지심리상담사** 복지현장의 가장 기본업무중 하나인 상담업무를 체계적이며 전문적으로 수행하기 위한 과정입니다.
- **복지시설경영자과정** 사회복지시설 및 기관을 운영하는 사회복지전문경영인 양성을 위한 과정입니다.
- **라이프코칭지도사** 자기관리 자기계발을 통해 현재 문제점을 진단하고, 앞으로 나아갈 방향을 제시하는 전문가 과정입니다.
- **헬스케어관리사** 건강관리 및 예방에 관한 전문지식과 기술을 활용하여 건강관련 전문서비스를 체계적으로 제공하는 전문가 과정입니다.

치매전문케어전공

국내최초 치매케어전공! 사회복지와 연계! 사회복지의 완성!

고령사회를 맞이하여 치매환자는 매년 증가추세로 치매예방과 치매케어는 향후 한국복지사회의 중대한 과제입니다. 본 전공에서는 치매예방, 치매조기발견 그리고 치매환자와 치매가족의 돌봄을 위한 복지실천전문인을 양성하여 궁극적으로 건강한 복지사회를 구현하는데 기여하고자 합니다.

▶ 교육목표

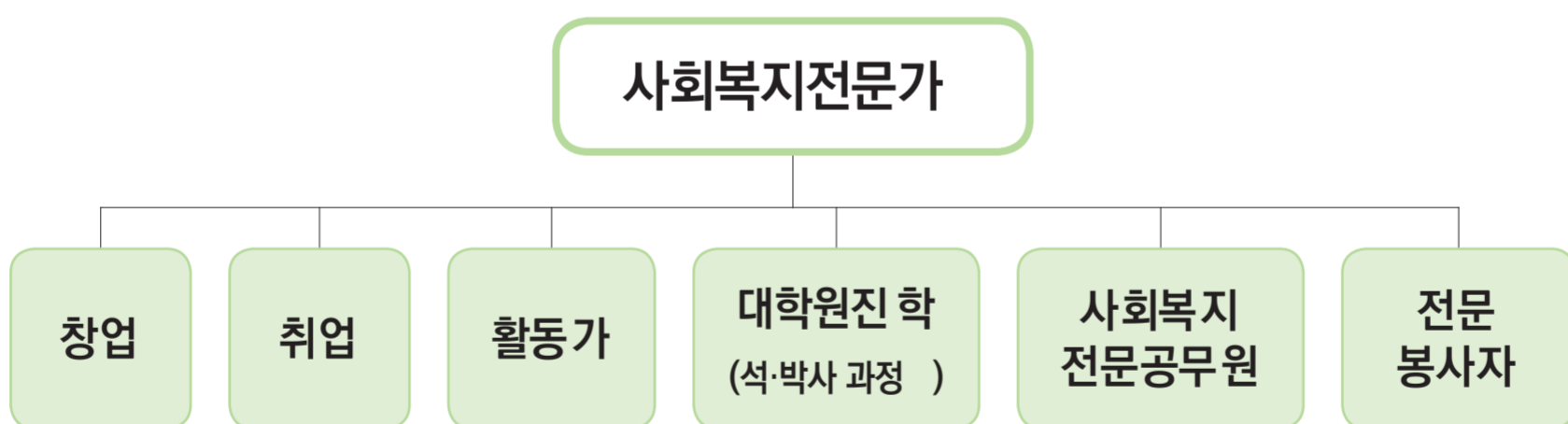
- 치매환자의 이해
- 치매환자의 돌봄과 임상지식과 기법
- 성인학습자 교육으로 취.창업 중심교육
- 치매의 발견과 예방
- 치매환자가족의 돌봄과 임상지식의 기법

▶ 교육과정

- 기초** ·고령사회론, 상담심리학개론
·케어복지개론, 성공적 노화론, 인지행동치료, 가족상담, 뇌기반감정코칭개론, 뇌와 치매
- 발전** ·치매예방의 이론과 실제, 정신건강론
·뇌교육의 이해, 뇌교육실습, 인지와 건강, 마음 나이 다이어트, 라이프코치, 치매예방지도법
- 심화** ·노인체육론, 건강생물학, 뇌와 인간심리발달, 노인복지론

▶ **취득학위** : 치매케어학사 (사회복지학사학위와 동시 취득 가능)

졸업 후 진로



▶ 사회복지학과를 졸업하고 사회복지에 관련된 다양한 자격증을 취득하면 공공기관 및 민간 사회복지 기관이나 시설에서 근무할 수 있고, 시설 위탁 또는 운영이 가능합니다. 또한 사회복지공무원에 응시할 수 있는 자격이 부여되며, 대학원에 진학하여 전문지식을 쌓거나 본격적인 학문의 길로 나아가는 등 다양한 사회진출이 가능합니다.

- ▶ 사회복지시설 및 사회복지기관 취업
- ▶ 사회복지시설 설립, 위탁 및 운영
- ▶ 지역사회복지를 담당하는 사회복지전담 공무원
- ▶ 비영리조직이나 시민사회단체의 활동가
- ▶ 개인 컨설턴트(독립 사회복지사로서 창업 예: 재가복지센터창업)
- ▶ 대학원 진학 및 연구 활동
- ▶ 복지마인드를 갖춘 전문자원봉사활동가

Department of Social Welfare



글로벌사이버대학교

지원 자격

고등학교 졸업(예정)자와 이와 동등 이상의 학력이 있다고 인정되는 자

모집 일정

정시 매년 12월부터 후기 매년 7~8월

전형방법

온라인 지원(학업계획서, 학업적성검사), 서류 제출

휴먼테크놀로지 계열

- ▶ 사회복지학과
- ▶ 상담심리학과
- ▶ 뇌기반감정코칭학과
- ▶ 명상치료학과
- ▶ 스포츠건강학과
- ▶ 뇌교육학과
- ▶ 뇌인지훈련학과
- ▶ AI융합학과

글로벌문화경영 계열

- ▶ 방송연예학과
- ▶ 미디어콘텐츠창작학과
- ▶ 실용영어학과
- ▶ 융합경영학과
- ▶ 1인창업경영학과
- ▶ 동양학과

연계 전공(재학생 신청자격, 졸업 시 복수학위로 취득)

연계 전공	주관학과	참여학과
치매전문케어 전공	사회복지학과	뇌교육학과, 상담심리학과, 스포츠건강학과, 뇌기반감정코칭학과, 뇌인지훈련학과
글로벌 K-문화 전공	미디어콘텐츠창작학과	실용영어학과

천안 본교 충남 천안시 동남구 목천읍 교천지산길 284-88
(지산리 189-4)

서울학습관 서울 강남구 압구정로32길 11

사회복지학과 입학상담
041-415-6158

대표번호 **1577-1786** | 입학 홈페이지 go.global.ac.kr



- 모집과정
 - 석사과정
 - 박사과정
- 모집일정
 - 1학기 모집: 매년 11월~12월
 - 2학기 모집: 매년 6월~7월

인문사회계열

- ▶ 뇌교육학과
- ▶ 상담심리학과
- ▶ 국학과
- ▶ 지구경영학과
- ▶ 동양학과
- ▶ 통합헬스케어학과

공학계열

- ▶ 융합생명과학과

• 입학문의

충남 천안시 동남구 목천읍 교천지산길 284-31

대표번호 1577-7369 | 입학처 041-529-2648 | 홈페이지 www.ube.ac.kr